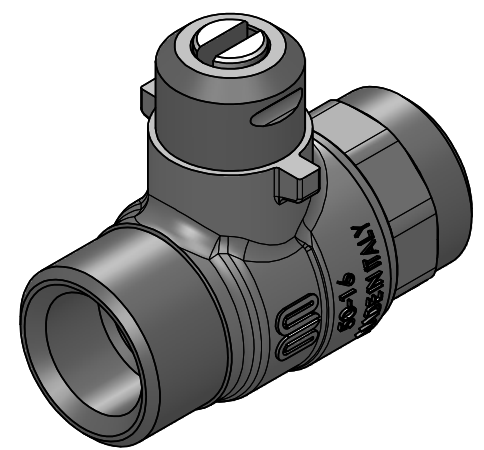


VISTA IN SCALA 1:1



DESTINAZ.:	
n° copie	
DIREZ. TECNICA	

RD036N05	3/4"	15	61	38.5	7.2	12.2	33.5	27.5	15								27	120		
CODICE - CODE	MISURA - SIZE	DN	A	B	C	D	E	F	Ø G	H	I	L	M				SW		PN	Sforzo di manovra max. Nm

CARATTERISTICHE - FEATURES

CARATTERISTICHE - FEATURES		ASSEMBLY & TESTING SPECS	N°	CODE	DESCRIPTION	MATERIAL	N° PIECES
DIREZIONE FLUSSO - FLOW DIRECTION	IN BOTH WAYS						
MANOVRA - OPERATION	ROTATION OF THE STEM OF 90°	EGA.065					
ESTREMITA' - ENDS	MALE MALE THR'D. ISO 228/1		1	R0610N05	BODY	CW617N(EGM.001)	1
DISPOSITIVO BLOCCAGGIO - LOCKING DEVICE			2	S0642N04	END-ADAPTER	CW617N(EGM.001)	1
SIGILLANTE - SEAL	LOCTITE (EG.022)		3	F0738C04	BALL	CW614N(EGM.002)	1
LUBRIFICANTE - LUBRICANT	GREASSE (EGM.025)		4	F0739G04	BALL GASKET	PTFE (EGM.009)	2
LIMITI DI PRESSIONE - PRESSURE LIMITS	Max. 120 Bar		5	R0770L04	STEM	EGM.064	1
LIMITI DI TEMPERATURA - TEMPERATURE LIMITS	da -20°C a +130°C		6	S0774G05	THRUST WASHER	PTFE (EGM.009)	1
IMPIEGHI - SERVICES	HOT AND COLD WATER, COMPRESSED AIR, OILS ALL KINDS OF GASES, NON-AGGRESSIVE FLUIDS, ETC...		7	S0773G05	O-RING	EGM.051+EGM.014	1
			8	S0772G05	O-RING	NBR (EGM.013)	1
NORME DI RIFERIMENTO - SPECIFICATION N°	ISO 228/1						

D					E					F									
A					B					C									
Simb	Data	N° Mod.	Firma	Approvato	Simb	Data	N° Mod.	Firma	Approvato	Simb	Data	N° Mod.	Firma	Approvato					

Sostituisce il:	Tolleranze Generali da applicare: ±0,5		RUGOSITA'		Stato: ASSEMBLED		Disegnato: CEBAN ION		
Sostituito dal:	TOLLERANZE PER LAV. MECCANICHE norma EGD.002		12,5 Q=12,5 micron (Stampaggio)		Materiale: VARIOUS		Approvato:		
<input type="checkbox"/> 1 <input type="checkbox"/> 2 <input type="checkbox"/> 3	QUOTE > 0 30 80 150 250 mm = 30 80 150 250		3,2 √=3,2 micron (Tomitura)		Trattamento: NICKEL-PLATED		Data: 25/07/2017 Scala: 3:2		
		TOLLERANZE mm		0,8 √=0,8 micron (Diamantatura)		Particolare: BALL VALVE MALE-MALE WITH MOUTING		Serie: SOM QM	
CONCESIO Via Europa, 227 ITALY		Formato A3		Questo disegno non puo' essere usato in nessun modo, ne' essere reso noto a terzi, senza previa autorizzazione scritta della ENOLGAS BONOMI s.p.a.		CONNECTION FOR ELECTRICAL ATTUATOR		Misura: 3/4"	
DISEGNO ESEGUITO AL CAD		- Non correggere o modificare a mano		This drawing must not be used in any manner unless prior written authority is received from ENOLGAS BONOMI s.p.a.		N° Cod. RD036N05			